



P. M.



Ángelo, F.P. Moda



Fig. 4.5

Ángelo, F.P. Moda

**CATÁLOGOS GRATUÍTOS DE TODOS**



Fig. 7

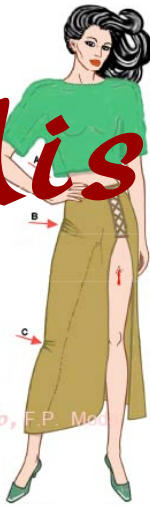


Fig. 8

**Mis Cursos de Moda**



Ángelo, F.P. Moda

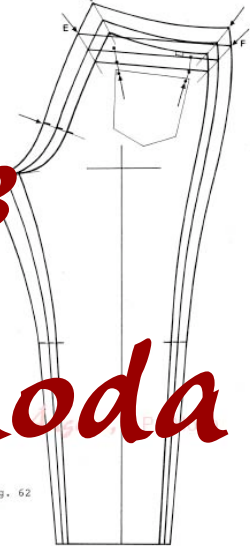


Fig. 62

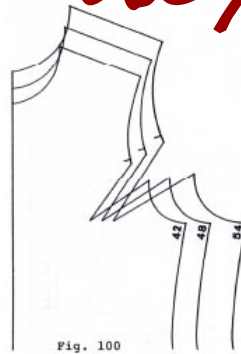
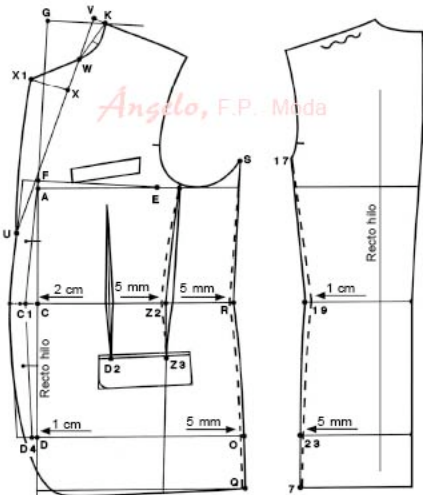


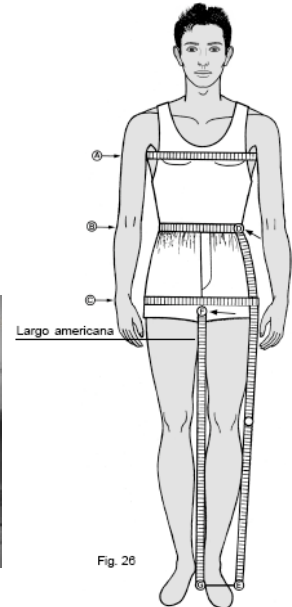
Fig. 100



Ángelo, F.P. Moda



Ángelo, F.P. Moda



Largo americana

Fig. 26

*Taller Técnico Angelo*

# **Composturas de Patronaje**

Registro Propiedad Intelectual:  
1ª Octubre 1991  
2ª Marzo 2000



*Libros Profesionales para la Moda*

## **Composturas de Patronaje**

Enlace para la adquisición de este tratado:  
<http://www.patronesmoda.com/compostuabier.htm>

[angelo@patronesmoda.com](mailto:angelo@patronesmoda.com)

## INTRODUCCIÓN

Cada prenda tiene su trazado particular. Esto, conlleva en sí una serie de diferencias en línea y corte de unas a otras.

Al mismo tiempo, entre la diversidad de personas que se visten con unas mismas prendas, no se excluye encontrar distintas constituciones anatómicas y, aun estando bien cortada una prenda, en algunos casos podemos encontrar aparentemente un defecto de la misma, cuando en realidad, lo que necesita es una compostura para esa persona en concreto.

La variedad de estos llamados "defectos" y sus causas son múltiples. También, su aspecto puede ser consecuencia de causas distintas, por lo que se ha de analizar detenidamente.

En estas páginas detallo algunas modificaciones sobre patrones de distintas prendas, juzgando previamente la apariencia del defecto.

Los aparentes defectos pueden ser casi inapreciables o muy visibles o marcados; en este sentido el Modelista habrá de calcular más o menos la proporción del "retoque" según su apreciación siguiendo las indicaciones gráficas.

Cuando surja una modificación o defecto no tratado en este manual, se analizará su causa combinando lo que aquí se explica con la observación de la lógica. Es el mejor modo de dar con la solución.

FALDA ESTRECHA DE CADERA

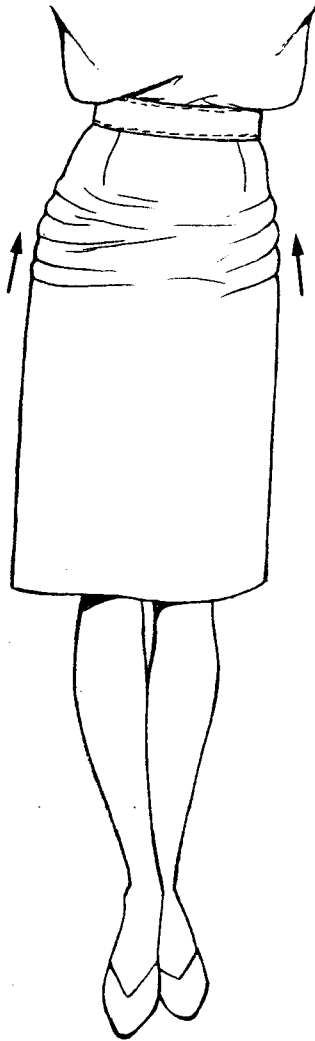


Fig. 1

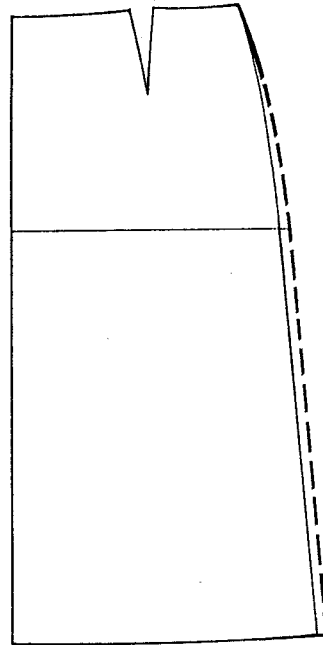


Fig. 2

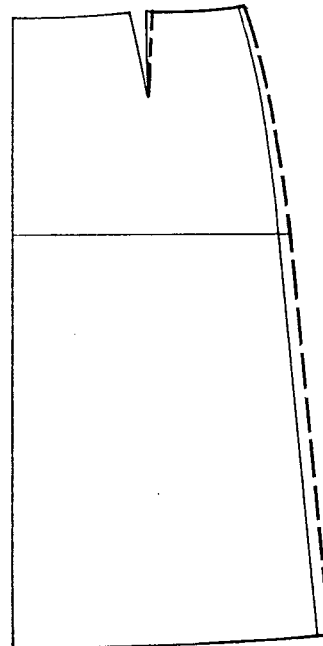


Fig. 3

## TRASERO PROMINENTE



Fig. 14

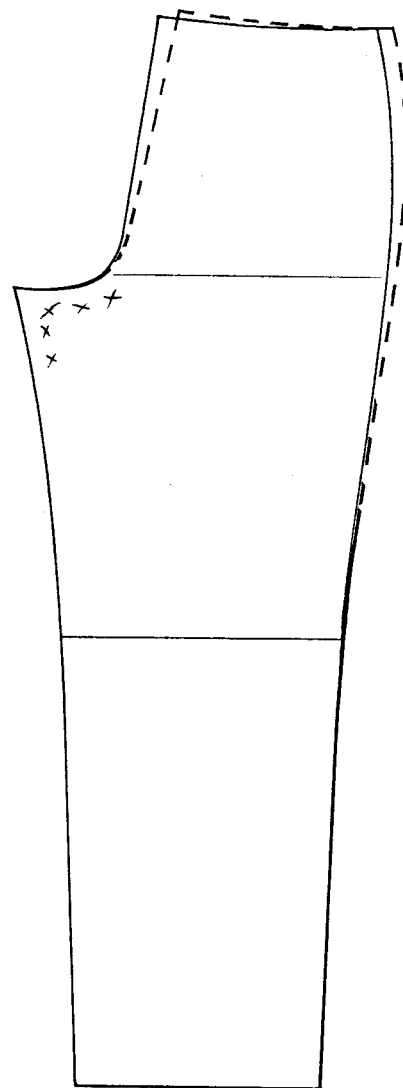
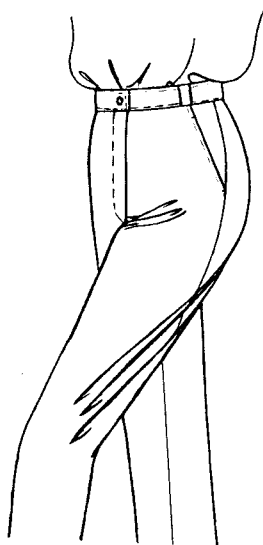


Fig. 15

MANGA BAJA DE COPA



Fig. 30

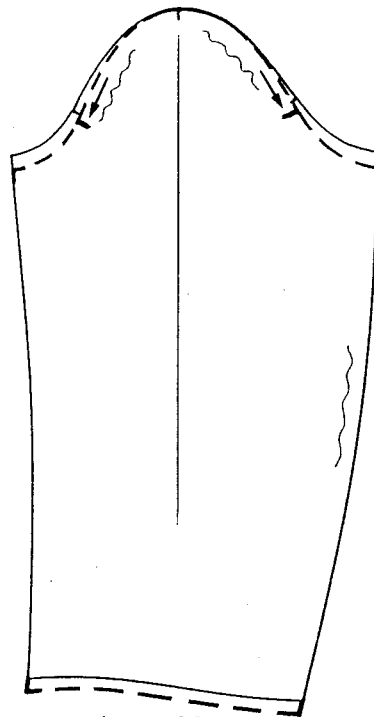


Fig. 31

## DELANTERO CON DESAPLOMO EXTERIOR

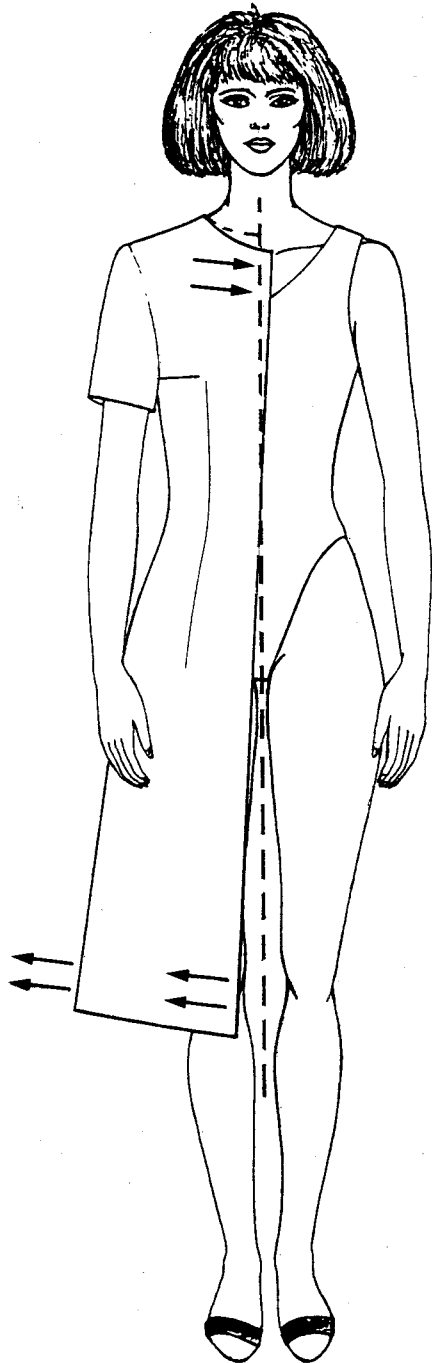


Fig. 36

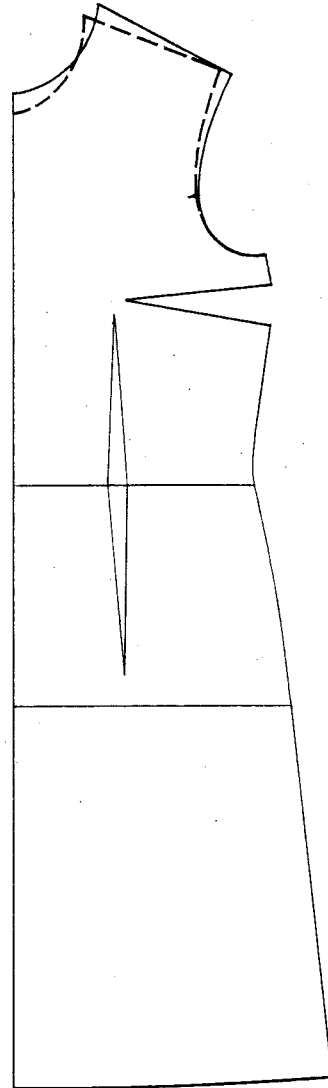


Fig. 37

QUIEBRE DE SOLAPA ALTO



Fig. 57



Fig. 58

Angelo, F.P. Moda



Fig. 59



MANGA DESAPLOMADA HACIA ESPALDA

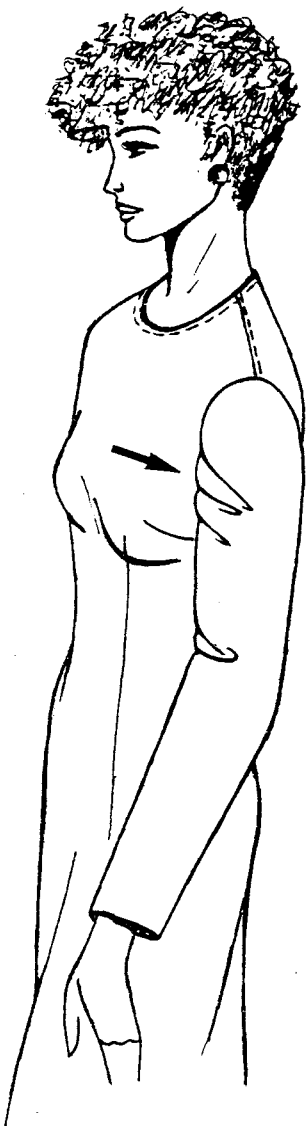


Fig. 55

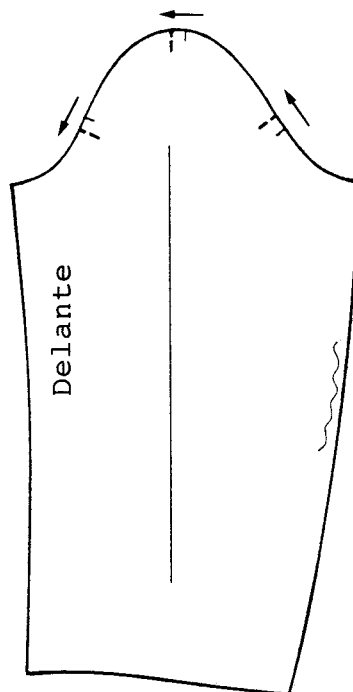


Fig. 56

ESPALDA CORTA DE TALLE

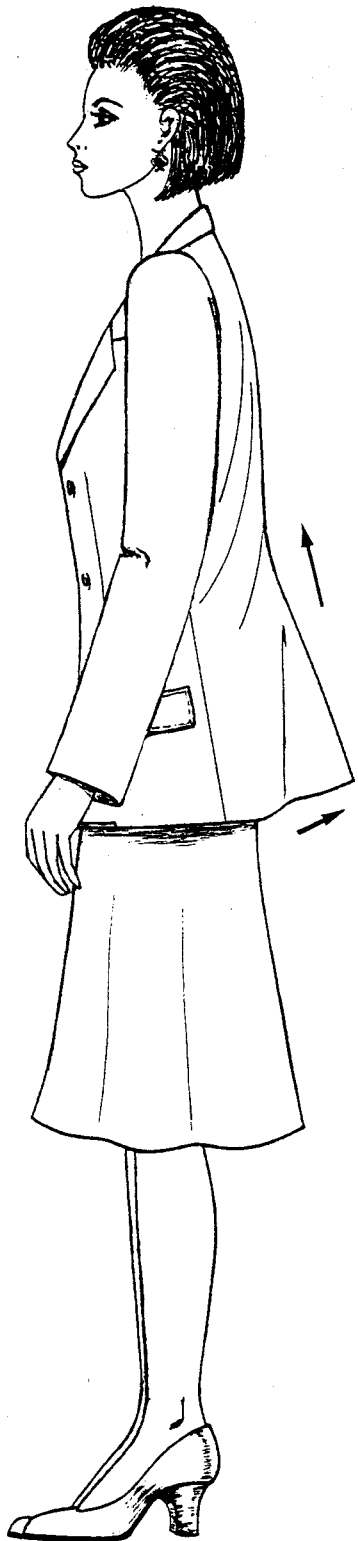


Fig. 51

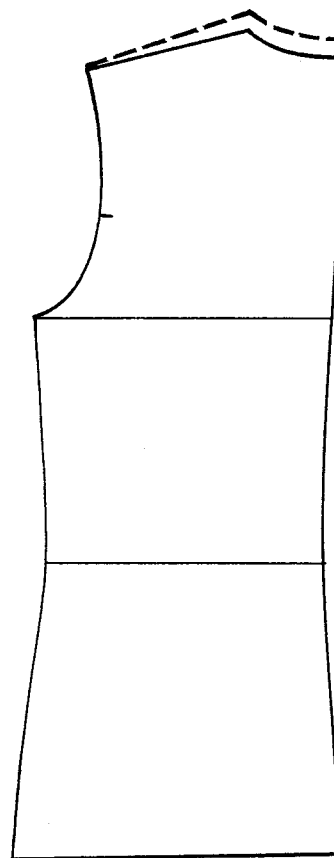


Fig. 52

Con el fin de poder contrastar las medidas del corte industrial con las medidas personales, a continuación se expone una tabla de medidas anatómicas justas de los contornos de busto, cintura y cadera.

TABLA DE MEDIDA INDUSTRIAL

<b>TALLA</b>	<b>40</b>	<b>42</b>	<b>44</b>	<b>46</b>	<b>48</b>	<b>50</b>	<b>52</b>	<b>54</b>
BUSTO	86	90	94	98	102	108	114	120
CINTURA	66	70	74	78	82	88	94	100
CADERA	92	96	100	104	108	114	120	126

## INDICE

Comentario de Introducción .....	3
Falda estrecha de cadera .....	5
Cintura de falda sobrante de centro espalda ....	7
Pantalón sobrante de tela en la "cruz" .....	9
Trasero ancho de cadera y cintura .....	11
Bolsas bajo el trasero .....	13
Trasero corto de gabilán .....	15
Trasero prominente .....	17
Vientre prominente .....	19
Arrugas horizontales en la cruz .....	21
Pantalón estrecho de cadera .....	23
Cintura en forma de tubo .....	25
Mono corto de caja .....	27
Manga baja de copa .....	29
Manga alta de copa .....	31
Escote delantero ancho .....	33
Delantero con desaplomo exterior .....	35
Delantero con desaplomo interior .....	37
Arrugas en la sisa de espalda .....	39
Arrugas en la sisa del delantero .....	41
Talle de espalda largo .....	43
Delantero largo de talle .....	45
Arruga en escote espalda .....	47
Espalda corta de talle .....	49
Manga desaplomada hacia delante .....	51
Manga desaplomada hacia espalda .....	53
Quiebre de solapa alto .....	55
Quiebre de solapa bajo .....	57
Sobrante de copa en lado delante .....	59
Tabla de medida industrial .....	61