



P. M.



Ángelo, F.P. Moda



Fig. 4.5

Ángelo, F.P. Moda

**CATÁLOGOS GRATUÍTOS DE TODOS**

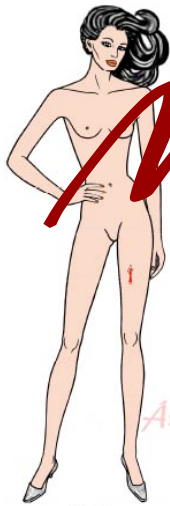


Fig. 7

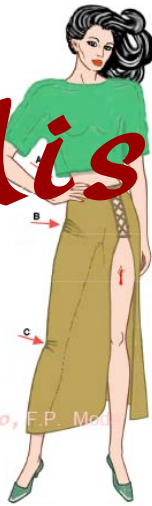


Fig. 8

**Mis Cursos de Moda**



Ángelo, F.P. Moda

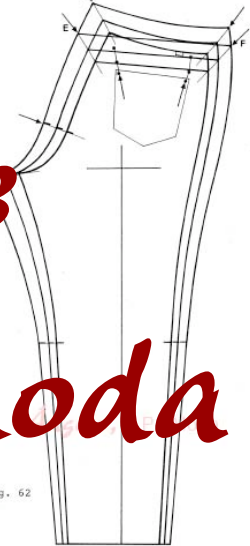


Fig. 62

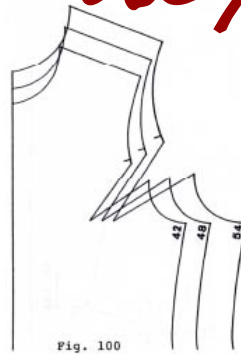
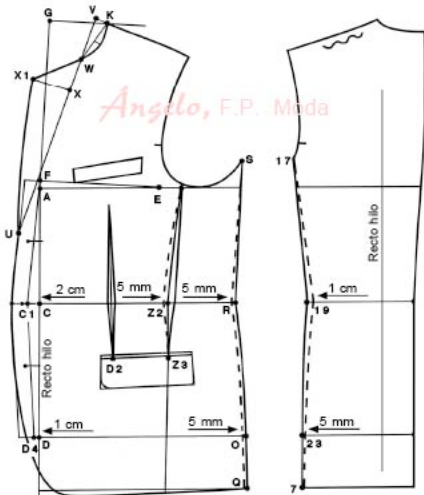


Fig. 100



Ángelo, F.P. Moda

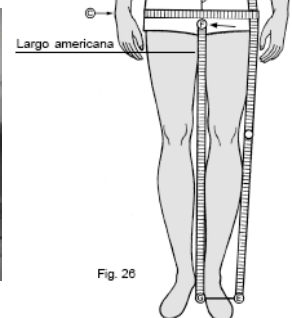


Fig. 26

TU CURSO DE  
**DISEÑO DE MODA  
PLANO**

*Taller Técnico Angelo*

Registro Propiedad Intelectual:  
1ª Marzo 1993  
2ª Marzo 2000



## Diseño de Moda Plano

Enlace para la adquisición de este tratado:  
<http://www.patronesmoda.com/curdiseplabier.htm>

[angelo@patronesmoda.com](mailto:angelo@patronesmoda.com)

## OBSERVACIONES

Al diseñar una prenda, e insisto en lo de **diseñar**. Se ha de hacer con conocimiento técnico de la relación entre sus componentes, tanto de materias como de corte y confección, porque no es lo mismo dibujo que diseño.

Como ejemplo, sirva la fig. 5, que muestra el diseño de una falda cuyo patrón vemos representado por la fig. 6.

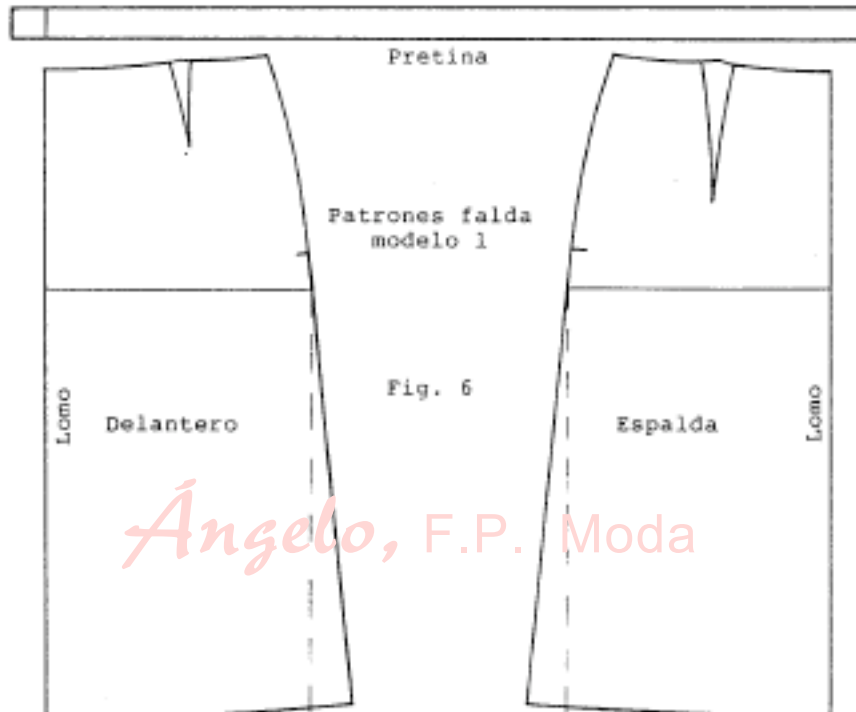
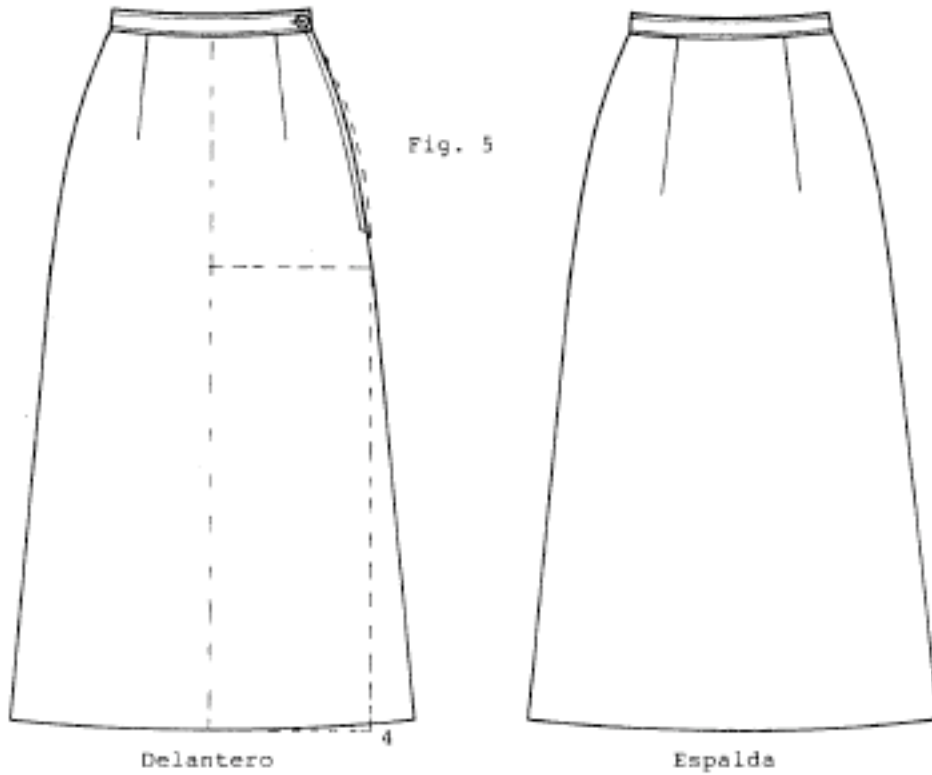
Es muy formativo hacer el patrón de todos los diseños, al tiempo que se hacen las prácticas de dibujo. Ello contribuye a reconocer la importancia del conocimiento del Patronaje en el campo del Diseño de Moda.

## DISEÑO PLANO CON ORDENADOR

La simplicidad geométrica de estos dibujos, está especialmente indicada para llevar a cabo su desarrollo con la asistencia del ordenador.

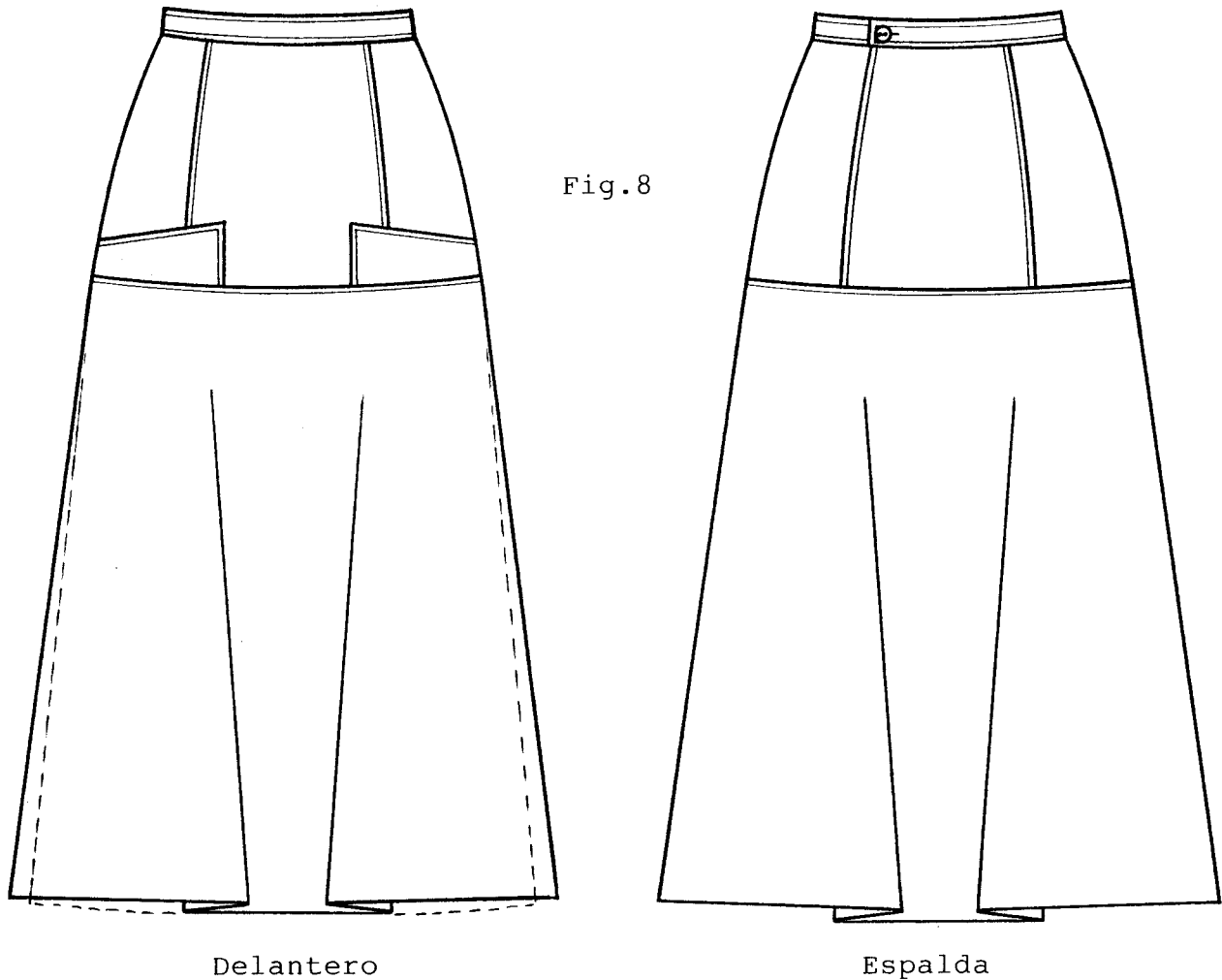
Una vez realizadas las figuras básicas de cada prenda, se registran en la memoria del disco, para acceder a ellas sin necesidad de repetir la figura para cada nuevo diseño.

FALDA MODELO 1



Ángelo, F.P. Moda

## FALDA MODELO 3



Este diseño también está hecho a partir del modelo 1 de falda. La sencilla resolución del bajo destaca los godets en el delantero y espalda.

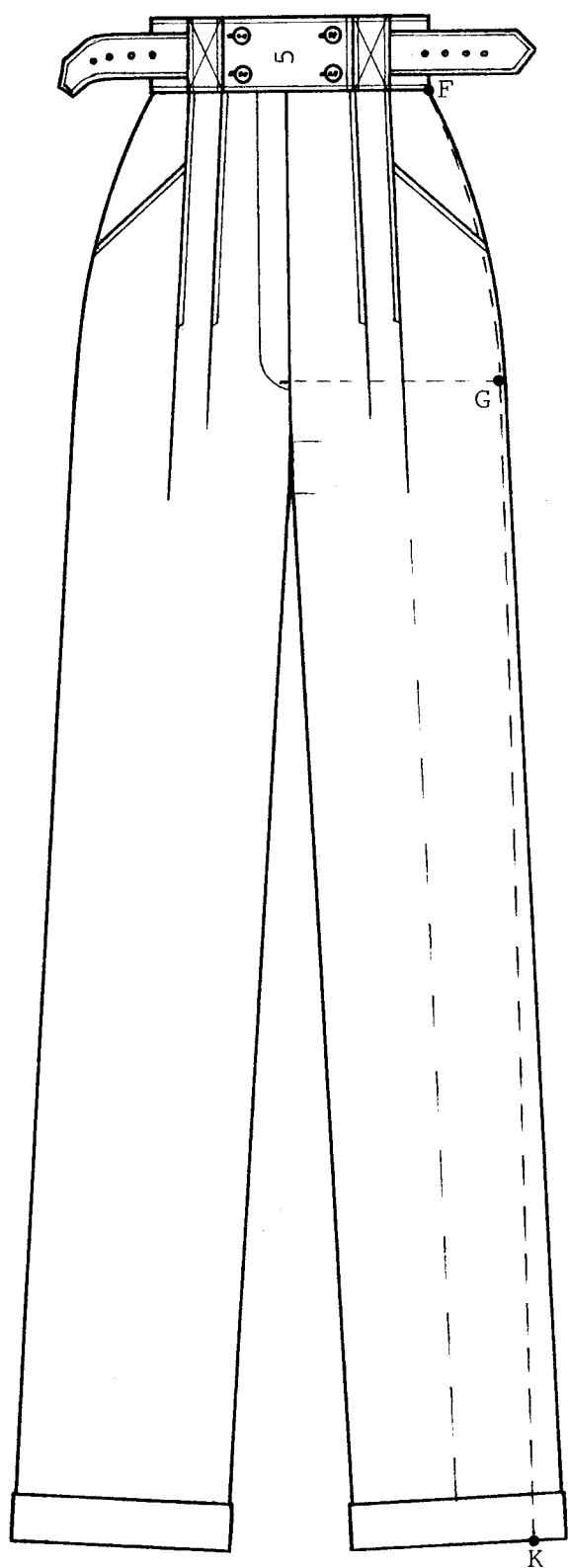
**Características:**

Canesús en delantero y espalda próximos al trocánter, con costadillos coincidentes con las pinzas. Cremallera en costura del costadillo posterior. Bolsillos figurados.

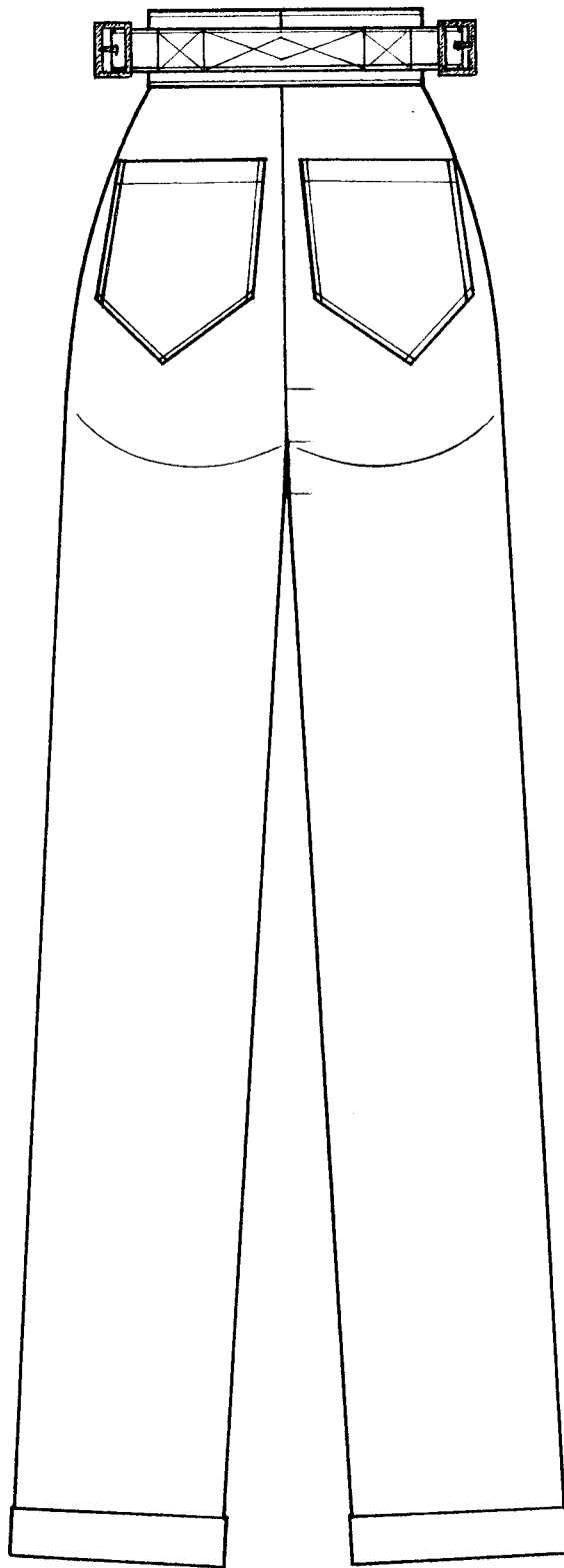
El vuelo de esta falda es superior al modelo 1 debido a los godets formados por movimiento en "abanico".

En diseños como éste es recomendable indicar medida de las tapetas y volumen del bajo y en especial, saber cortar el patrón.

### PANTALÓN MODELO 5



Delantero



Trasero

Fig. 45



# CUERPO BASE CON MANGAS

Delantero

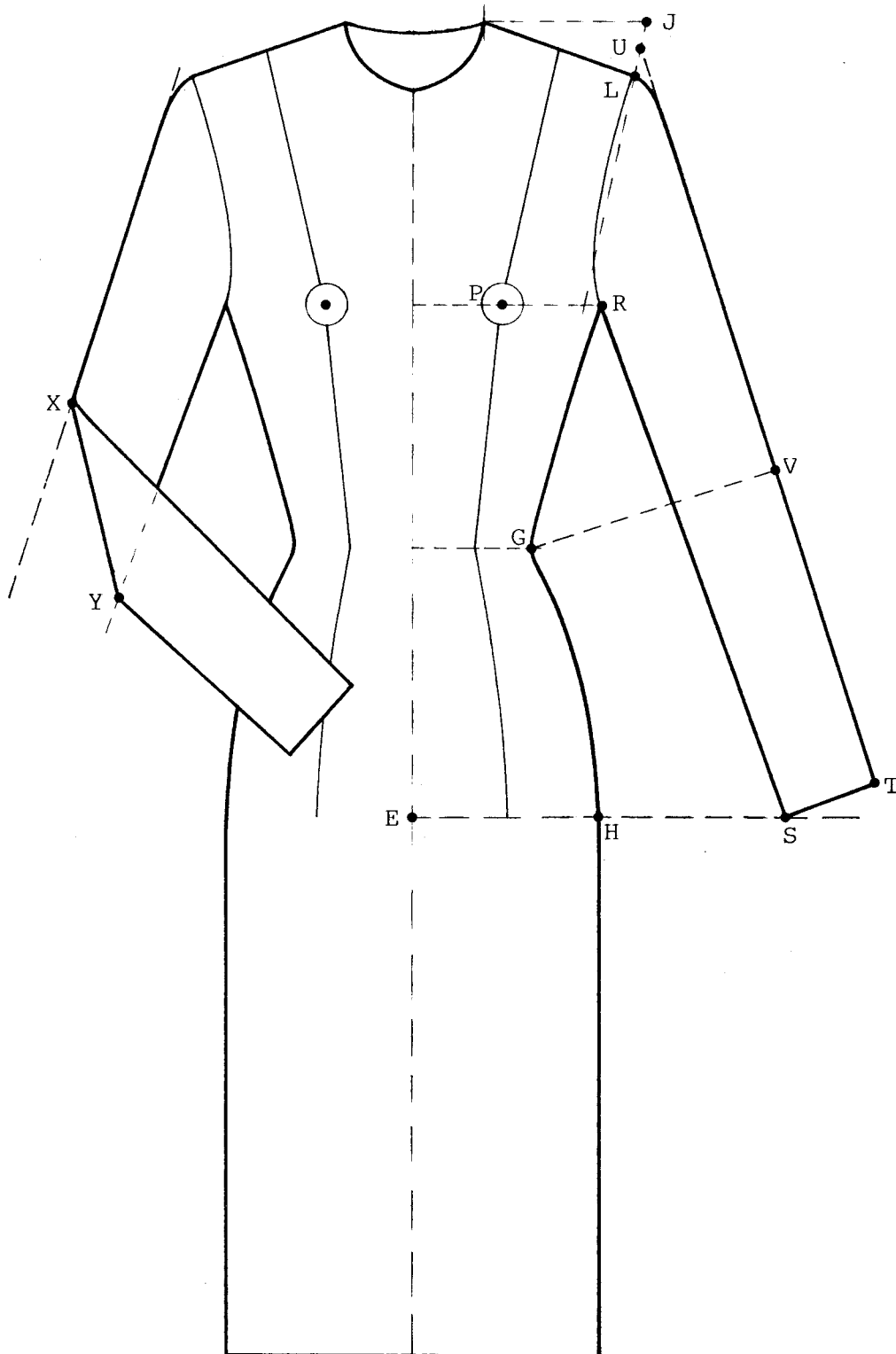


Fig. 17

VESTIDO MODELO 2

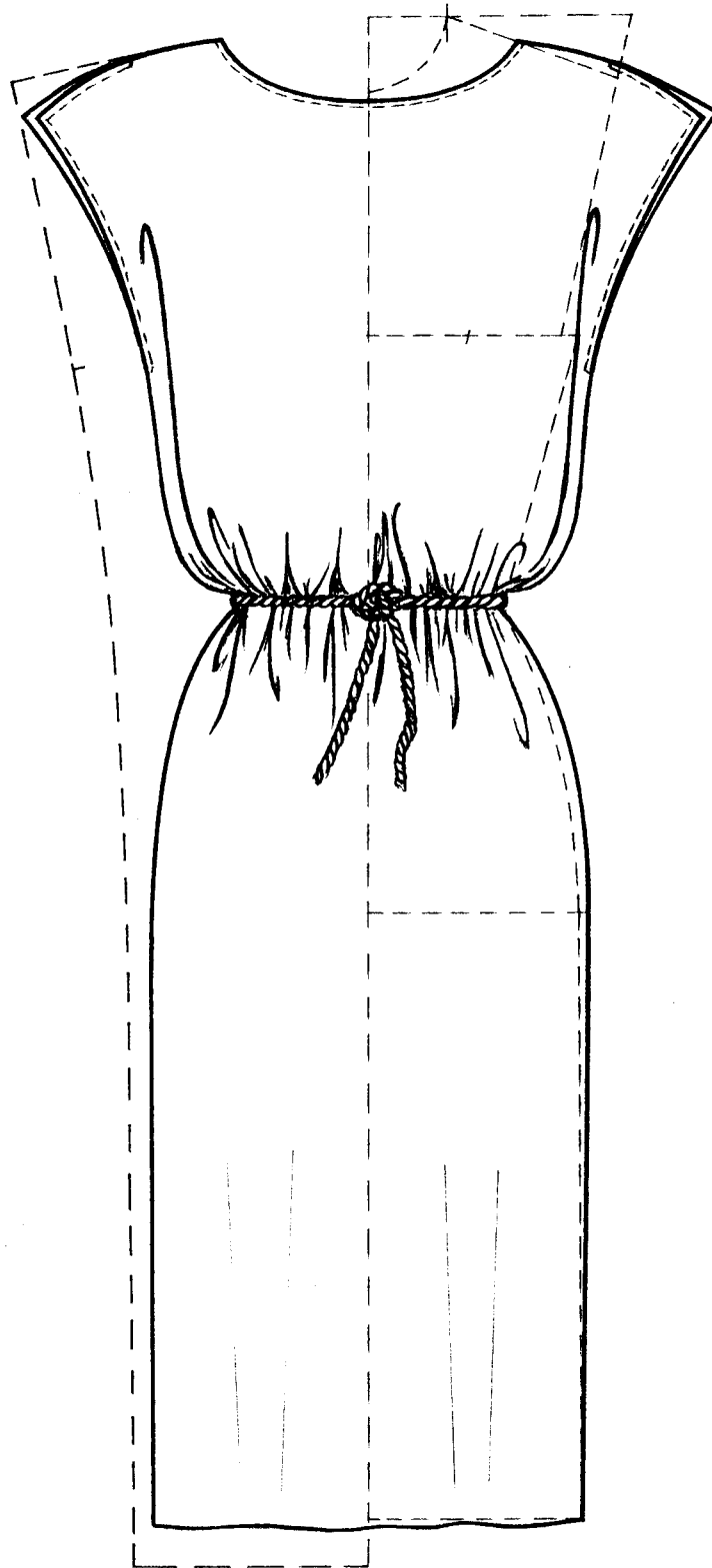


Fig. 20



# BASE DE BLUSA

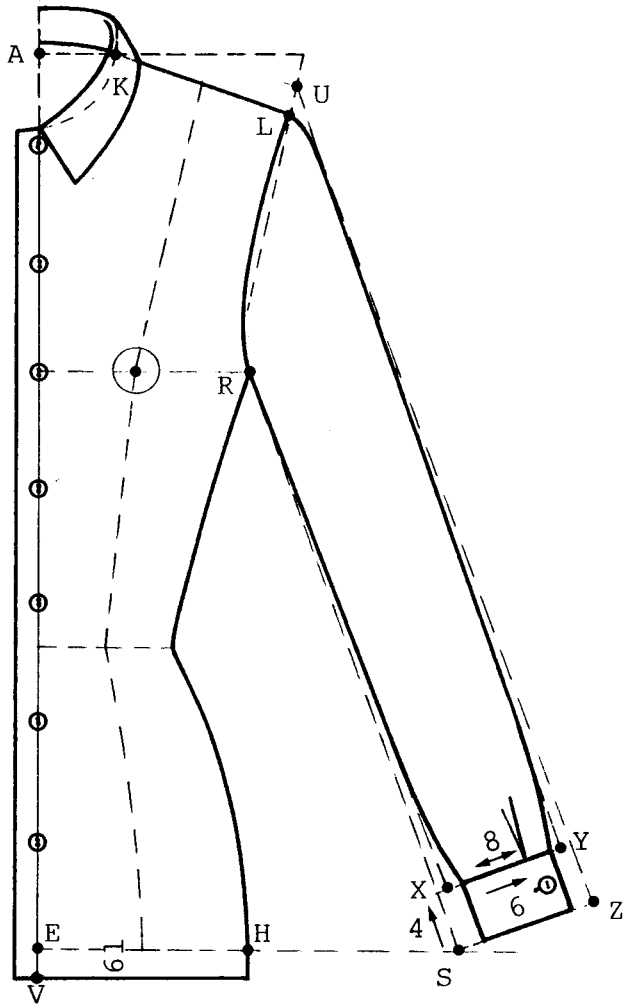


Fig. 24

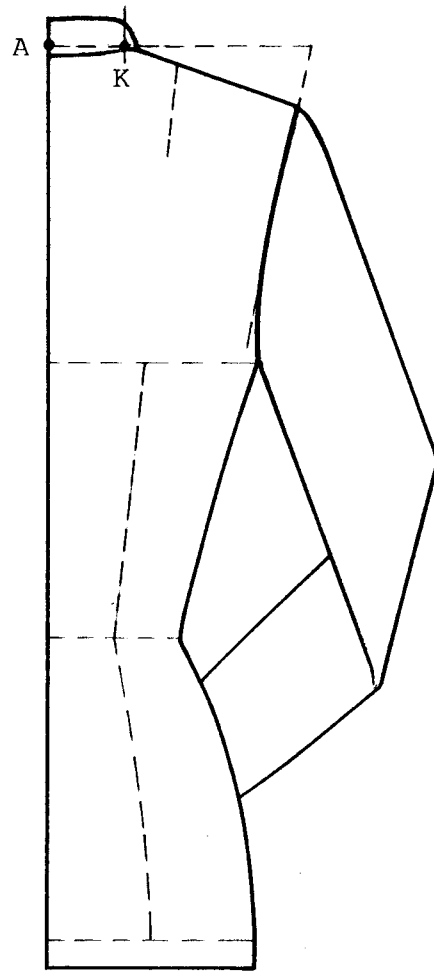


Fig. 25

JERSEY MODELO 1



Ángelo, F.P. Moda

Fig. 74

# BASE DE CHAQUETA

Delantero

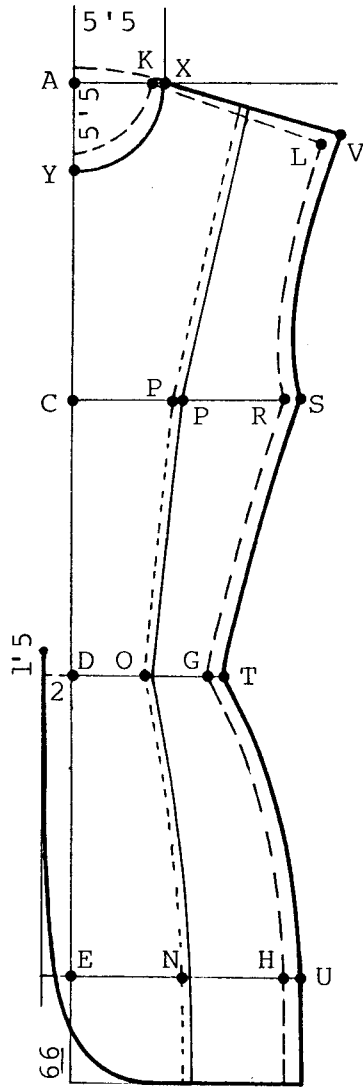


Fig. 47

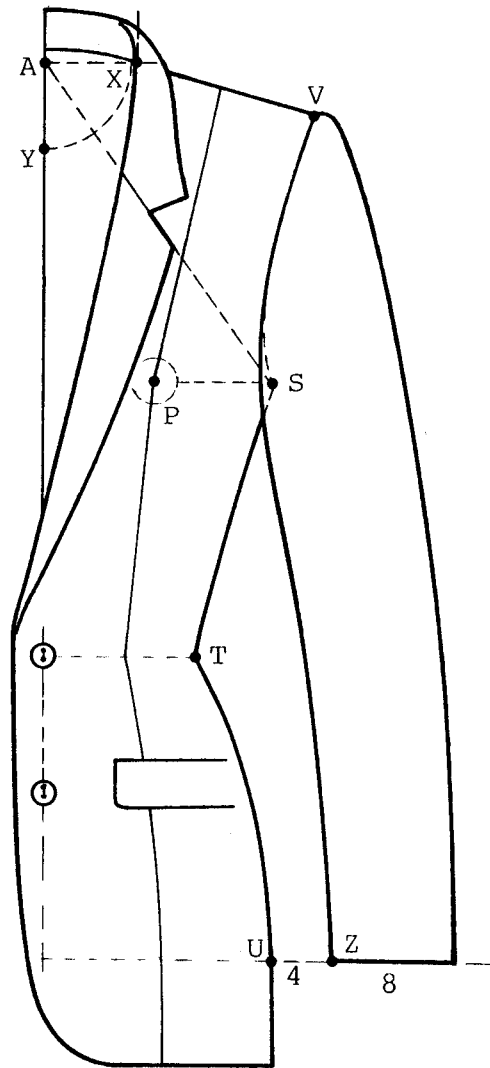


Fig. 48

CHAQUETA MODELO 3

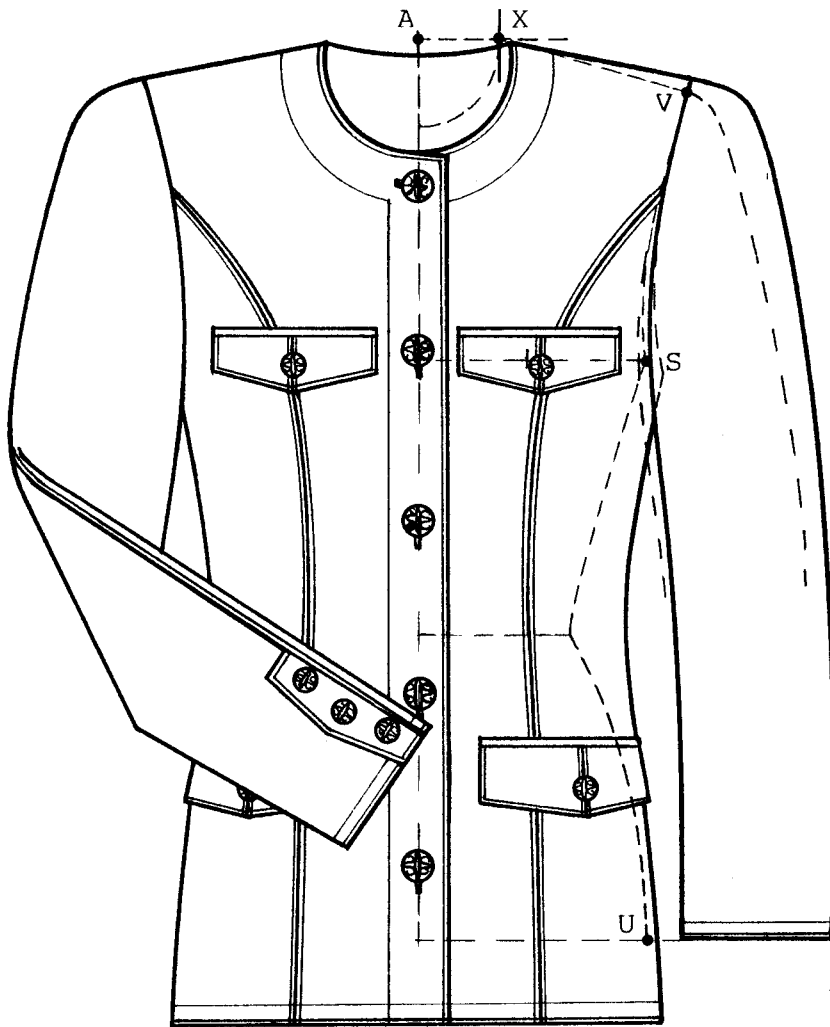


Fig. 53

# BASE DE ABRIGO

Delantero

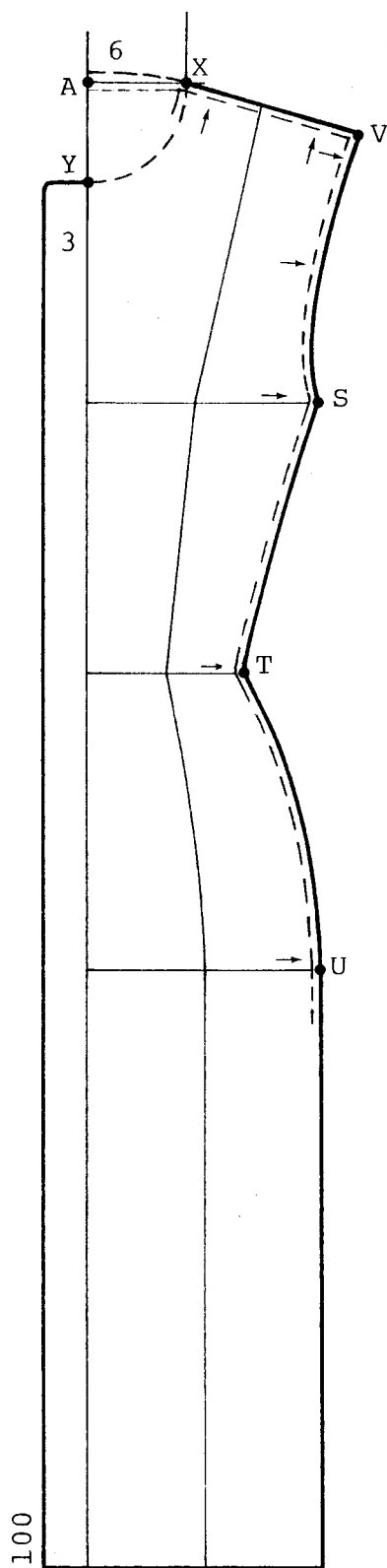


Fig. 55

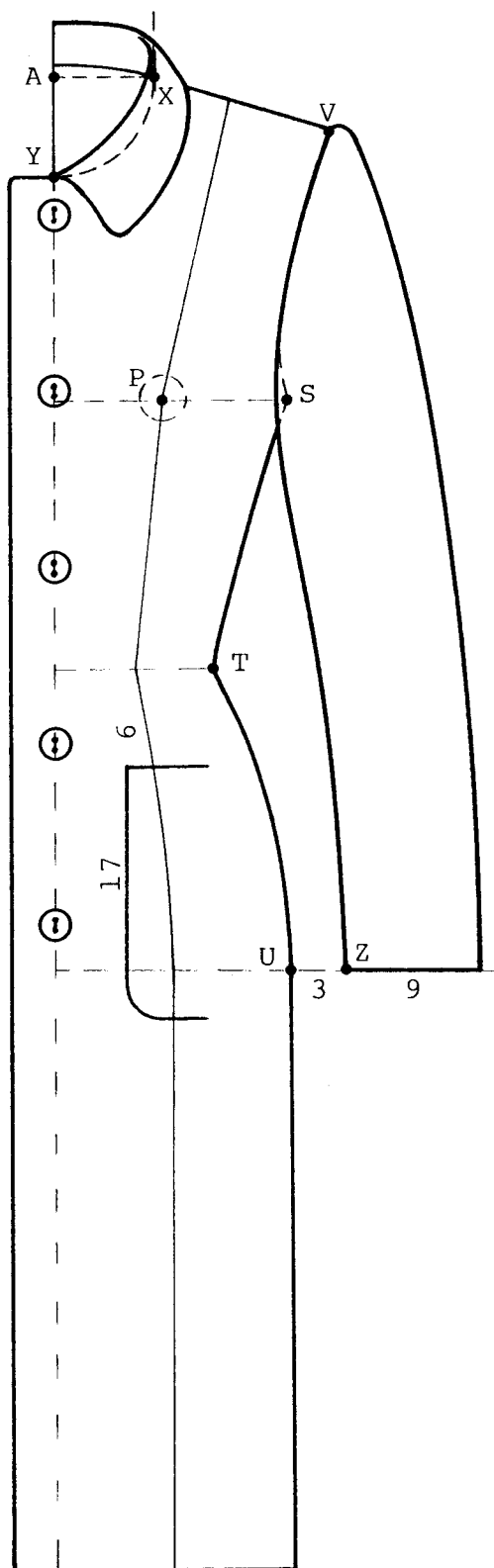
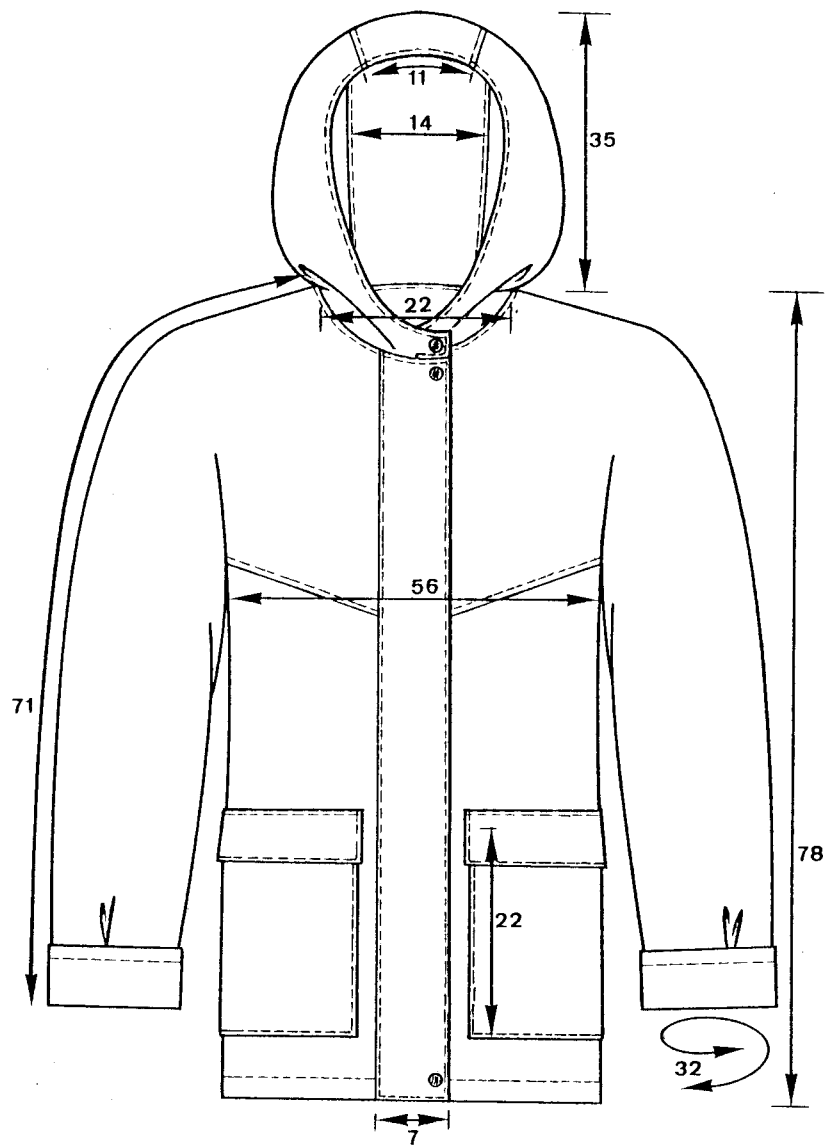


Fig. 56



## PRESENTACIÓN DISEÑO MODELO DE CAPUCHA

Como sucede con el modelo 1 de abrigo, se indican las medidas reales.



TEJIDO: Pelo de camello  
BOTONES: De presión  
FORRO: Poliester  
CREMALLERA: Metálica  
ENTRETELA: Algodón tratado

## ARGOT PROFESIONAL

### **ABALORIO.**

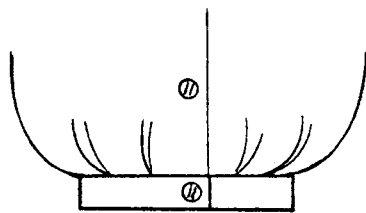
Conjunto de cuentas de vidrio con que se hacen los adornos.

### **ABERTURA.**

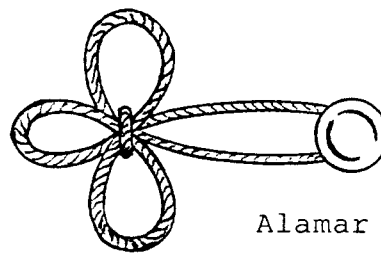
Corte pulido con *ribete*, *tapeta*, *remate*, cremallera, etc. Por ejemplo en el escote para permitir el paso de la cabeza o en el costado de la falda para pasar la cadera.

### **ABOLSADO.**

*Abullonado*.



Abullonado



Alamar

### **ABOTONAR.**

Pasar el botón por el *ojal*.

### **ABULLONADO.**

Amplio, formando bolsas por medio de *fruncidos*, *pliegues*, etc.

### **ACOLCHADO.**

Almohadillado compuesto de material esponjoso *-napa-* con forro.

### **AFINAR.**

Terminar un patrón dando buena forma. Ajustar el forro a la medida de la tela de la prenda cuando éste se ha cortado en bruto.

### **ALAMAR.**

*Presilla* de cordel en forma de *lazo* con botón que se cose al canto de *botonadura*.

MODELO DE BAÑADOR

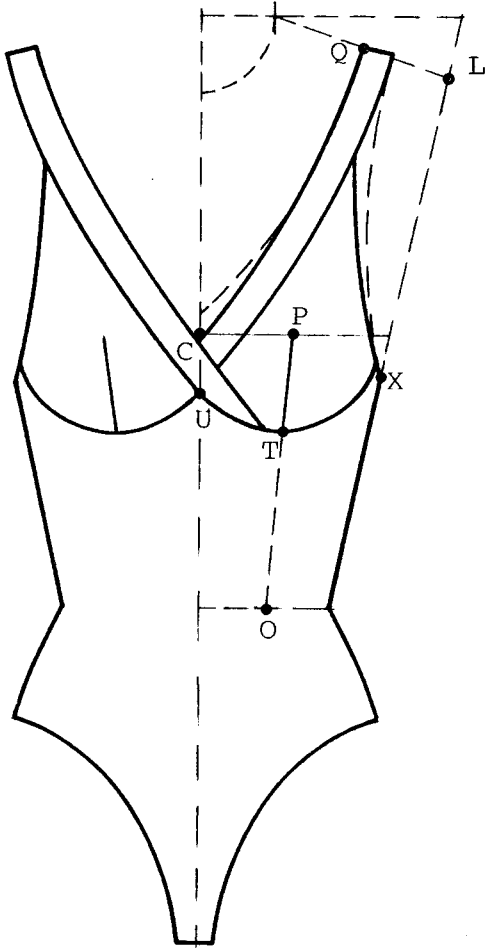


Fig. 78

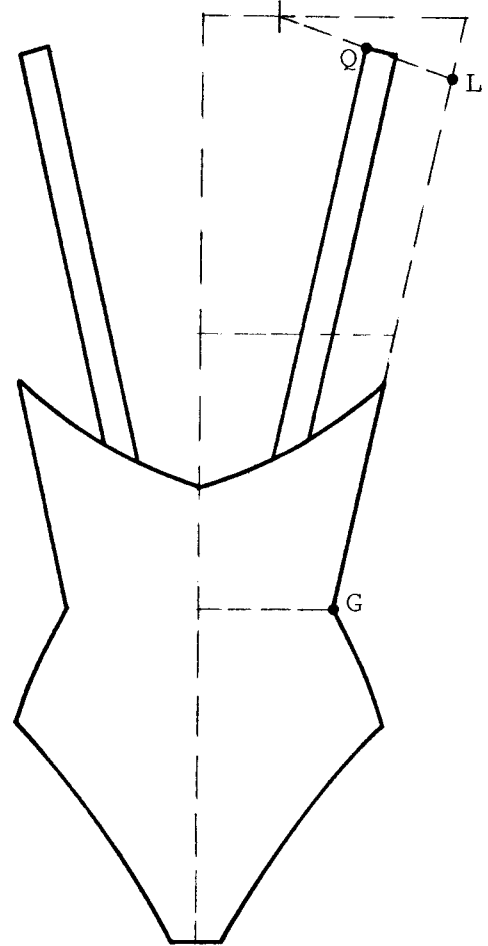


Fig. 79



INDICE

Comentario de Introducción .....	3
Medidas y proporciones.....	4
Observaciones .....	9
Diseño falda básica .....	11
Diseñando con figuras básicas .....	13
Falda modelo 1 .....	14
Falda modelo 2 .....	15
Falda modelo 3 .....	16
Falda modelo 4 .....	17
Falda modelo 5 .....	18
Falda modelo 6 .....	19
Falda modelo 7 .....	20
Diseño base de cuerpo .....	23
Mangas cuerpo base .....	25
Diseño de cinco modelos de vestidos .....	29
Diseño base de blusa .....	35
Diseño de cuatro modelos de blusas .....	37
Diseño base de camisa .....	43
Diseño de cuatro modelos de camisas .....	45
Diseño base de pantalón .....	51
Diseño de seis modelos de pantalones .....	53
Diseño base de chaqueta .....	61
Diseño de cuatro modelos de chaquetas .....	63
Diseño base de abrigo .....	69
Diseño de tres modelos de abrigos .....	71
Presentación práctica abrigo modelo 1 .....	75
Diseño de gabardina .....	77
Base de capucha .....	79
Modelo de capucha .....	79
Presentación práctica modelo de capucha .....	81
Diseño base de cazadora.....	83
Diseño de tres modelos de cazadoras.....	85
Presentación práctica cazadora modelo 2.....	89
Diseño base de jersey.....	91
Diseño de dos modelos de jersey.....	93
Presentación práctica jersey modelo 2.....	95
Diseño base de bañador.....	97
Diseño de bañador.....	97
Correspondencia de telas y prendas.....	99
Cuestionario de colecciones.....	102
Argot profesional.....	104